

CONSTRUIMOS NUESTRA HISTORIA

ÍNDICE

SUMMARY

- 01. **CONSTRUIAMOS NUESTRA HISTORIA**
WE BUILD OUR STORY
- 03. **MISIÓN, VISIÓN Y VALORES**
MISSION, VISSION AND VALUES
- 05. **EDIFICIOS EN TORRE**
TOWER BUILDINGS
- 13. **EDIFICIOS PARA LA SALUD**
HEALTH BUILDINGS
- 19. **EDIFICIOS PARA OFICINAS**
OFFICE BUILDINGS
- 29. **VIVIENDAS**
HOUSING
- 35. **RESTAURACIÓN DE EDIFICIOS**
BUILDING RESTORATION
- 39. **EDIFICIOS INSTITUCIONALES**
INSTITUTIONAL BUILDINGS
- 45. **EDIFICIOS INDUSTRIALES & INGENIERÍA**
ENGINEERING & INDUSTRIAL BUILDINGS
- 51. **EDIFICIOS PARA HOTELERÍA**
BUILDINGS FOR HOTELS
- 55. **EDIFICIOS COMERCIALES**
COMMERCIAL BUILDINGS

CONSTRUIMOS NUESTRA HISTORIA

Conformamos una eficiente organización técnica y empresarial especializada en el desarrollo de actividades vinculadas a todos los ámbitos de la industria de la construcción, obras de arquitectura e ingeniería y consultoría técnica.

En el año 1983, fundamos Obras & Sistemas. Desde nuestros inicios logramos crecer y consolidarnos a través de los numerosos trabajos realizados a importantes empresas nacionales e internacionales, quienes avalan la idoneidad profesional y responsabilidad corporativa que nos distingue. Obras & Sistemas se apoya en la experiencia y trayectoria de sus socios, destacando una inquebrantable vocación de servicio.

Llevamos a cabo numerosas obras y emprendimientos de gran magnitud. Buscamos consolidar nuestra presencia cumpliendo con los compromisos asumidos dentro de los plazos contractuales, con los más elevados estándares de calidad. Respetando las legislaciones y normativas vigentes en materia laboral. Enfatizando la importancia de la seguridad, salud en el trabajo y el cuidado del medio ambiente.

Con el objetivo de alcanzar la satisfacción de nuestros comitentes, trabajamos con una máxima eficiencia, implementando una política de innovación y modernización constante, adaptándonos a los más variados requerimientos.



Edificio: Los Molinos
Proyecto: Mc. Cormack y Asociados
Superficie: 27.640 m²
Año: 2006/10

Nuestro compromiso continúa siendo el mismo desde nuestros comienzos: conjugar los mejores recursos humanos y técnicos para ofrecer a nuestros clientes el máximo valor agregado. Contando con un equipo de profesionales altamente capacitado que ha logrado optimizar nuestros recursos, demostrando capacidad de superación, adaptación y permanencia.

Priorizamos conservar una excelente relación comercial con nuestros proveedores y subcontratistas, quienes colaboran con nosotros para brindar un servicio, capaz de satisfacer plenamente las necesidades del comitente.



WE BUILD OUR STORY

We make up an efficient technical and business organization specialized in the development of activities related to all aspects of construction, such as public works, architecture, engineering and technical consulting.

In 1983 we founded Obras & Sistemas. Since our beginnings, we have managed to grow and consolidate our position through numerous works for important companies, firms, studios and consultants, who back up the professional suitability and corporate responsibility that distinguish us.

We carry out several projects and ventures of great magnitude. In every case, we have met the commitments made within the contractual deadlines, with high quality standards. For that purpose, we strictly abide by the extant laws and regulations regarding the areas of labor, health, safety at work and environment.

With the aim of achieving maximum efficiency, our policy relies on constant innovation and modernization of the company equipment

Our commitment remains the same since our inception: combining the best human and technical resources to provide our customers the best value added. With a highly trained team of professionals



Edificio: Palacio Paz
Proyecto: Richter Dahl Rocha
Superficie: 15.800 m²
Año: 2016/19

that has managed to optimize our resources, demonstrating ability of overcome, adaptation and permanence.

Likewise, we also keep an excellent business relationship with our suppliers and subcontractors, who help us to provide cutting edge service that enables us to fully satisfy our customers' needs.

En obras & sistemas consolidamos la cultura de nuestra organización a partir de ciertos objetivos comunes que se definen en la misión, visión y valores de la empresa.

NUESTRA MISIÓN

OUR MISSION

Conformar una empresa integral, dedicada a brindar servicios para la industria de la construcción con un alto grado de profesionalismo, atención personalizada y cumplimiento de los plazos de entrega, respetando las normas de seguridad e higiene y el cuidado del medio ambiente.

To establish a comprehensive enterprise focused on providing services for the construction industry with a high degree of professionalism, personal assistance and compliance with deadlines, while keeping health, safety and environmental care standards.

NUESTRA VISIÓN

OUR VISION

Consolidar una empresa constructora eficiente, en continuo crecimiento, que se distinga por proporcionar una alta calidad de servicios, más un óptimo estándar de calidad y compromiso para sus clientes, generando diversas oportunidades de desarrollo profesional y personal a sus empleados, aportando una contribución a la sociedad.

To establish a comprehensive enterprise focused on providing services for the construction industry with a high degree of professionalism, personal assistance and compliance with deadlines, while keeping health, safety and environmental care standards.





NUESTROS VALORES

OUR MISSION

En Obras & Sistemas cumplimos con los compromisos asumidos y valoramos como prioridad la calidad humana y profesional. Permanentemente, construimos trabajando en equipo, brindando oportunidades a una nueva generación de profesionales que se capacitan y acompañan nuestra misión y visión. En este sentido, estimulamos la pertenencia y responsabilidad personal. Creemos en la mejora continua y buscamos mantener relaciones de largo plazo. Garantizamos un estricto respeto por la salud y seguridad en el trabajo, sumado a un completo estudio de la sustentabilidad de nuestras obras.

In Obras & Sistemas we comply with our commitments and we appreciate human and professional qualities as a priority. On a permanent basis, we build by working as a team, providing opportunities to a new generation of professionals who are trained and accompany our mission and vision. In this regard, we encourage their sense of belongingness and personal responsibility. We believe in constant improvement and seek to maintain long-term relationships. We guarantee strict respect for health and safety measures at work, in addition to a thorough study of the sustainability of our works.

An aerial photograph of a densely populated urban area, likely in a city like Buenos Aires. The image shows a variety of high-rise apartment buildings, some with distinctive architectural features like curved facades or multiple towers. A prominent feature is a large, circular park area in the center, surrounded by trees and a playground. The surrounding area is filled with more buildings, streets, and greenery. The text "EDIFICIOS EN TORRE" is overlaid in the center of the image.

EDIFICIOS EN TORRE

NUESTRAS OBRAS

TORRE WEIK PLAZA

BELGRANO, CIUDAD AUTÓNOMA DE BUENOS AIRES

TORRE BOSCHETTO

PALERMO, CIUDAD AUTÓNOMA DE BUENOS AIRES

PALACIO PAZ

RETIRO, CIUDAD AUTÓNOMA DE BUENOS AIRES

TORRE SOUL

BELGRANO, CIUDAD AUTÓNOMA DE BUENOS AIRES

STAR TOWER

OLIVOS, PROVINCIA DE BUENOS AIRES

QUARTIER POLO

BELGRANO, CIUDAD AUTÓNOMA DE BUENOS AIRES

INDEPENDENCIA

SAN TELMO, CIUDAD AUTÓNOMA DE BUENOS AIRES

ROSALES PARK TOWER

VICENTE LOPEZ, PROVINCIA DE BUENOS AIRES

SANTA MARIA DE ORO

PALERMO, CIUDAD AUTÓNOMA DE BUENOS AIRES

CONJUNTO MIRAFLORES

FLORES, CIUDAD AUTÓNOMA DE BUENOS AIRES

NUEVOS AIRES DE BELGRANO

BELGRANO, CIUDAD AUTÓNOMA DE BUENOS AIRES

EDIFICIOS EN TORRE

Eficiencia, calidad y tecnología

Obras & Sistemas se distingue en la construcción de edificios en altura. Contando con un experimentado equipo de profesionales, capataces, mano de obra especializada y el equipamiento necesario para llevar a cabo proyectos de diversa complejidad.

En los últimos años, hemos construidos más de 200.000 m2 de edificios en torre: Torre Weik | Torre Boschetto | Santa María de Oro 2845 | Centennial Tower (Torre Río) | Conjunto Miraflores | Nuevos Aires de Belgrano | Amenábar 1570 | Seguí 4747 | Rosales Park Tower | Quartier del Polo | Av. Independencia 736.



Edificio: Torre Weik
Proyecto: Arqs. Dujovne-Hirsch y Asoc.
Superficie: 82.100 m2
Año: 2016-21





TOWER BUILDINGS

Efficiency, quality and technology

Obras & Sistemas specializes in the construction of high-rise buildings, using state-of-the-art techniques. To do this, we have all the necessary equipment plus an experienced group of professionals, foremen and skilled labor.

In recent years, we have built more than 200.000 m² of tower buildings: Torre Weik | Torre Boschetto | Ayres de San Isidro | Santa María de Oro 2845 | Centennial Tower (Torre Río) | Conjunto Miraflores | Nuevos Aires de Belgrano | Amenábar 1570 | Seguí 4747 | Rosales Park Tower | Quartier del Polo | Av. Independencia 736.

Edificio: Torre Boschetto
Proyecto: BMA Arquitectos
Superficie: 10.600 m²
Año: 2017-20

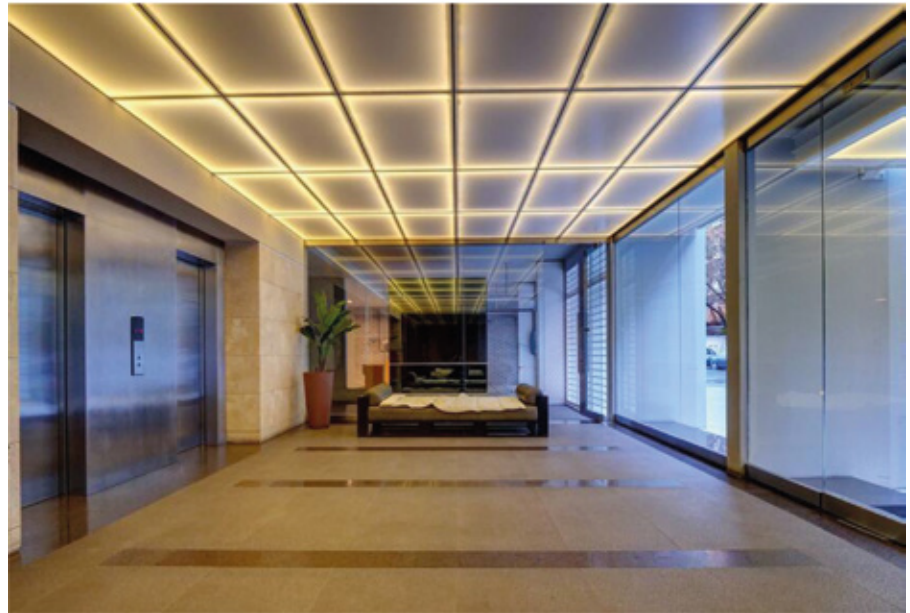


Edificio: Star Tower
Proyecto: Pasinato & Bianchi Arqs.
Superficie: 27.300 m2
Año: 2013-17



Edificio: Palacio Paz
Proyecto: Richter Dahl Rocha
Superficie: 15.800 m2
Año: 2016/19





EDIFICIOS PARA LA SALUD



NUESTRAS OBRAS

CENTRO DE SALUD DR.RAMÓN CARRILLO

CIUDAD AUTÓNOMA DE BUENOS AIRES

CENTRO DE INVESTIGACIÓN Y FORMACIÓN EN ANESTESIOLOGÍA

CABALLITO, CIUDAD AUTÓNOMA DE BUENOS AIRES

INEBA

CIUDAD AUTÓNOMA DE BUENOS AIRES

LABORATORIO ELEA

VILLA DEL PARQUE, CIUDAD AUTÓNOMA DE BUENOS AIRES

EDIFICIOS PARA LA SALUD

Sirviendo a la ciencia e investigación.

Cumplimos con los estándares más elevados requeridos en construcción para la salud. Trabajamos en la realización de clínicas médicas, laboratorios e institutos de investigación de alta complejidad.

Entre nuestros clientes se destacan: Instituto de Neurociencias de Buenos Aires. INEBA | Laboratorio ELEA | Laboratorio G&M.



Serving science and investigation

We comply with the highest standards that require the works related to health, such as medical clinics, medical laboratories and research institutes.

The following one stands out among our clients: Instituto de Neurociencias de Buenos Aires. INEBA | Laboratorio ELEA | Laboratorio G&M.





Edificio: Dr. Ramon Carrillo
Superficie: 3.400 m2
Año: 2017/21



Logo of the Faculty of Sciences, Technology and Innovation (FCTI) of the University of Zaragoza.

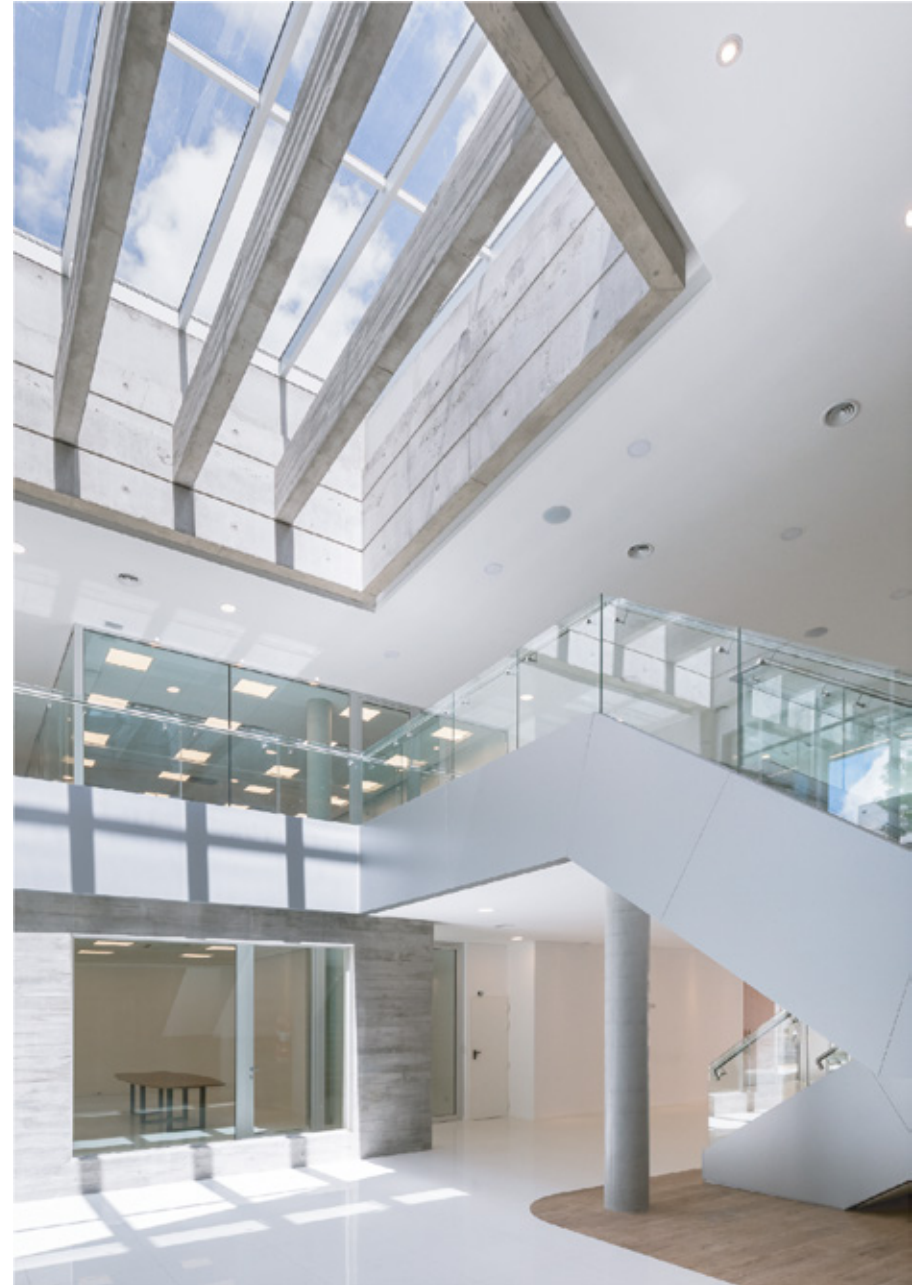
Logo of the Center for Simulation (AAARBA).

Logo of the Center for Investigation and Formation in Biotechnology (CIFB).

Logo of the Faculty of Sciences, Technology and Innovation (FCTI) of the University of Zaragoza.



Edificio: AAARBA
Proyecto: Arq. Ramiro Aragon
Superficie: 4.300 m2
Año: 2018/20





Globant

EDIFICIOS PARA OFICINAS

NUESTRAS OBRAS

GLOBANT ICONIC BUILDING

TANDIL, PROVINCIA DE BUENOS AIRES

BUENA VISTA PARK 10

BOULOGNE, PROVINCIA DE BUENOS AIRES

AV. DE MAYO

CIUDAD AUTÓNOMA DE BUENOS AIRES

HIPOLITO YRIGOYEN

BALVANERA, CIUDAD AUTÓNOMA DE BUENOS AIRES

DATASTAR

PARQUE PATRICIOS, CIUDAD AUTÓNOMA DE BUENOS AIRES

SKYGLASS

DEL VISO, BUENOS AIRES

MULTICANAL CLARÍN

BARRACAS, CIUDAD AUTÓNOMA DE BUENOS AIRES

EDIFICIOS PARA OFICINAS

Planificando y materializando resultados

Nos destacamos por brindar una extensa gama de servicios en lo referido a las áreas destinadas al trabajo. Priorizamos la materialización de la construcción, su equipamiento y puesta en marcha, adaptándonos a las necesidades de cada proyecto.

Han confiado en nosotros las siguientes firmas: Globant Iconic Building - Buena Vista - SAP Argentina - Siemens - Skyglass - Multicanal (Grupo Clarín).



Edificio: Globant Iconic Building
Proyecto: Arlic Galindez - F9 Studio - Marantz Arquitectura
Superficie: 8.400 m2
Año: 2020-23



El edificio con la clasificación más alta en Argentina
Certificación LEED Platinum



Edificio: Buena Vista Park 10
Proyecto: Urgell Penedo Urgell
Superficie: 16.000 m²
Año: 2018-22







Edificio: Skyglass
Proyecto: Arq. Valdivieso - Arq. Fuseo
Superficie: 10.800 m²
Año: 2007-08



Edificio: Datastar
Proyecto: Antonini-Schon-Zemborain Arqs
Superficie: 3.500 m²
Año: 2014-16



SKYGLASS



Edificio: Skyglass
Proyecto: Arq. Fuseo - Arq Valdivieso
Superficie: 10.800 m2
Año: 2007-08

OFFICE BUILDINGS

Planning and materializing results

In this type of work we provide our customers with a comprehensive service ranging from the actual materialization of the construction and its furnishing, to the very moving towards the new facility. Thus, we are able to adapt to all our customer's conditions and requests.

The following firms have entrusted us: SAP Argentina | Siemens | Skyglass | Multicanal (Grupo Clarín).

VIVIENDAS



NUESTRAS OBRAS

ZARATE CHICO

ZÁRATE, PROVINCIA DE BUENOS AIRES

ZADUH NORDELTA

TIGRE, PROVINCIA DE BUENOS AIRES

NEWMAN JOVEN

BENAVIDEZ, PROVINCIA DE BUENOS AIRES

LOS REMEROS

TIGRE, PROVINCIA DE BUENOS AIRES

NORDELTA HOME II

TIGRE, PROVINCIA DE BUENOS AIRES

MIRADOR DEL TIGRE

TIGRE, PROVINCIA DE BUENOS AIRES

LAGO ESCONDIDO

TIGRE, PROVINCIA DE BUENOS AIRES

EL PALMAR POSADAS

TIGRE, PROVINCIA DE BUENOS AIRES

AYRES CHICO

BOULOGNE, PROVINCIA DE BUENOS AIRES

PRAIA BOQUERON

TIGRE, PROVINCIA DE BUENOS AIRES

QUARTIER NORDELTA

TIGRE, PROVINCIA DE BUENOS AIRES

NORDELTA PLAZA PORTEZUELO

TIGRE, PROVINCIA DE BUENOS AIRES

BARRIO SEPTIEMBRE

BELEN DE ESCOBAR, PROVINCIA DE BUENOS AIRES

SAN MARTIN DE TOURS CONJUNTO RESIDENCIAL

PALERMO, CIUDAD AUTÓNOMA DE BUENOS AIRES

CASAS DEL SOL

TIGRE, PROVINCIA DE BUENOS AIRES

CASAS DEL LAGO

TIGRE, PROVINCIA DE BUENOS AIRES

JARDINES DE SAN ISIDRO

SAN ISIDRO, PROVINCIA DE BUENOS AIRES

VIVIENDAS

Construyendo el hábitat de la familia

Construimos más de 240.000 m2 de viviendas, con gran calidad de terminación y el cumplimiento estricto de los plazos contractuales.

Bajo la dirección de importantes estudios de arquitectura y desarrolladores, hemos llevado a cabo los siguientes emprendimientos:
Jardines de San Isidro | Casas del Sol | Casas del Lago | Barrio Septiembre | Conjunto Residencial San Martín de Tours | Condominios El Portezuelo | Edificio Praia Boquerón | Edificio Los Molinos | Condominio Ayres Chico | Condominio Quartier Nordelta | Complejo Newman Joven.





Edificio: Newman Joven
Proyecto: Estudio Riborosa
Superficie: 28.190 m2
Año: 2012/13

HOUSING

Building the Family Habitat

Among the more than 240.000 m2 of houses that we have built, both quality and strict sticking to verifiable deadlines in the constructions of gated communities, condos, and single-family homes.

Under the direction of major studies of architecture and developers, we have carried out the following projects: San Isidro Gardens | Houses of the Sun | Houses of the Lake | September Neighborhood | San Martin de Tours Residential Complex | El Portezuelo Condo | Praia Boqueron Building | Ayres Chico Condo | Nordelta Quartier Condo | Newman Youth Neighborhood.



Edificio: Cavis Tortugas
Proyecto: BMA Arquitectos
Superficie: 10.100 m²
Año: 2006/14

Edificio: Praia Boqueron
Proyecto: BMA Arquitectos
Superficie: 17.820 m²
Año: 2008



RESTAURACIÓN DE EDIFICIOS



NUESTRAS OBRAS

EDIFICIO SUIPACHA

CIUDAD AUTÓNOMA DE BUENOS AIRES

BARTOLOMÉ MITRE

CIUDAD AUTÓNOMA DE BUENOS AIRES

LOS MOLINOS

PUERTO MADERO, CIUDAD AUTÓNOMA DE BUENOS AIRES

EDIFICIO ALLIANZ

CIUDAD AUTÓNOMA DE BUENOS AIRES

BURGER KING

CIUDAD AUTÓNOMA DE BUENOS AIRES

HOGAR IGAR SAN JUSTO

BUENOS AIRES

RESTAURACIÓN DE EDIFICIOS

Preservar la memoria

Dentro de esta actividad demostramos alcanzar un alto grado de excelencia, preservación y puesta en valor de las obras de arquitectura, que conforman el patrimonio histórico de la ciudad.

Destacamos nuestra intervención en la remodelación de los siguientes edificios: Palacio San Martín | Hogar Igar San Justo | Oficinas de la Agencia de Prensa de la Federación de Rusia en la Argentina | Edificio Allianz | Edificio Los Molinos | Burger King.

Preserve the memory

Within this activity, our professionals show a high degree of excellence, care of details, preservation and enhancement of the benefits that present various pre-existing works of architecture.

We highlight the intervention in the remodeling of: San Martin Palace | Igar Home San Justo | Press Agency Offices of the Russian Federation in Argentina | Allianz Building | Los Molinos Building | Burger King.





Edificio: Los Molinos
Proyecto: Mc. Cormack y Asociados
Superficie: 27.640 m²
Año: 2006/10



FAENA

FAENA ART



EDIFICIOS INSTITUCIONALES

NUESTRAS OBRAS

FAENA ART CENTER

PUERTO MADERO, CIUDAD AUTÓNOMA DE BUENOS AIRES

COLEGIO GOETHE

BOULOGNE, PROVINCIA DE BUENOS AIRES

CENTRO DE CONVENCIONES - TENARIS

CIUDAD AUTÓNOMA DE BUENOS AIRES

CÚPULA SANTA MARÍA DEL ROSARIO

SAN NICOLÁS, PROVINCIA DE BUENOS AIRES

COLEGIO DE ESCRIBANOS PBA

LOMAS DE ZAMORA, PROVINCIA DE BUENOS AIRES

EDIFICIOS INSTITUCIONALES

Acompañando a la comunidad

La importancia de estas obras está dada por la jerarquía arquitectónica de las mismas y fundamentalmente, por su trascendencia pública y social. Hemos brindado servicio a comitentes que corroboran nuestro compromiso y voluntad en el cumplimiento de las obras ejecutadas.

Realizamos diversos trabajos que merecen destacarse: Cúpula del Santuario María del Rosario de San Nicolás | Colegio Goethe | Colegio de Escribanos de la Provincia de Bs. As. | Sede Lomas de Zamora | Ampliación de la Terminal de Ómnibus de Buenos Aires | Faena Art Center.



Edificio: Cúpula santa maría del rosario
Proyecto: Carlos Pons - Demetrio Siderakis
Arqs - Alfredo Olivera Ing Civil
Año: 1999-2001





INSTITUTIONAL BUILDINGS

Accompanying the community

The importance of these works is given not only by the architectural hierarchy itself, but also and most importantly by its public relevance. It is here where our commitment and corporate responsibility is reflected.

The following works are worth mentioning: Dome of the Shrine of Maria del Rosario of St. Nicholas | Goethe School | Public Notaries Association of Lomas, Buenos Aires Province | Enlargement of the Bus Terminal of Buenos Aires | Faena Art Center.



Edificio: Colegio Goethe
Proyecto: M|SG|S|S| Arqs
Superficie: 6.200 m²
Año: 2004-05

Edificio: Cúpula santa maría del rosario
Proyecto: Carlos Pons - Demetrio Siderakis
Arqs -Alfredo Olivera Ing Civil
Año: 1999-2001



An aerial photograph of a wastewater treatment plant. The facility features several large, circular aeration tanks arranged in a grid-like pattern. Each tank has a central mechanical structure. Between and around the tanks are various industrial buildings, including rectangular structures and smaller utility buildings. The plant is situated on a large green field, with a multi-lane highway and a dense urban area visible in the background under a clear sky.

EDIFICIOS INDUSTRIALES & INGENIERIA

NUESTRAS OBRAS

TERMINAL TERRESTRE ARGENTINA

FLORES, CIUDAD AUTONOMA DE BUENOS AIRES

REDES CLOCALES

HURLINGHAM, PROVINCIA DE BUENOS AIRES

GALPÓN SIDERCA

PROVINCIA DE BUENOS AIRES

PLANTA TRATAMIENTO AGUAS ARGENTINAS

ALDO BONZI, PROVINCIA DE BUENOS AIRES

REHAU

MARTÍNEZ, PROVINCIA DE BUENOS AIRES

PPG INDUSTRIES

FÁTIMA, PROVINCIA DE BUENOS AIRES

EDIFICIOS INDUSTRIALES & INGENIERIA

Programación técnica

Las obras industriales ejecutadas muestran la ductilidad y diversificación que nos caracterizan.

Los trabajos más significativos realizados en esta especialidad son:
Planta Textil para Tinobet S.A. | Planta Rehau S.A. | Depósito para Ciba Geigy S.A. | Planta Danone S.A. | La Serenísima | Galpón Mantenimiento para Tenaris | S.A. - P.P.G. Industrias Argentina

Technical programming

Performed industrial works are one example of the ductility and diversification that characterize us.

The most significant works in this specialty are: Tinobet Inc. Textile Plant - Rehau Inc. Plant - Ciba Geigy Inc. Warehouse - Danone - La Serenísima Inc. Plant - Shed Maintenance at Tenaris Inc.- P.P.G. Industrias Argentina.





Edificio: Terminal terrestre Argentina
Proyecto: Arq. Sergio Giberti
Superficie: 56.000 m2
Año: 2014/17



Edificio: PPG Industries
Proyecto: Jakko Poyry Argentina S.A.
Superficie: 4.100 m²
Año: 1995



EDIFICIOS PARA HOTELERÍA



NUESTRAS OBRAS

HOTEL RIVADAVIA

CIUDAD AUTÓNOMA DE BUENOS AIRES

GRANDVIEW

CIUDAD AUTÓNOMA DE BUENOS AIRES

FOURSEASONS

CIUDAD AUTÓNOMA DE BUENOS AIRES

EDIFICIOS PARA HOTELERÍA

Diseñando el confort

El confort, excelencia, sofisticación y funcionalidad son requerimientos necesarios en la industria hotelera. Trabajamos para grandes cadenas en las cuales hemos asegurado estos criterios, brindando las mejores tecnologías, servicios y diseños que la especialidad requiriere.

Merecen destacarse: Hotelería y Tratamiento Terapéutico para el Instituto de Neurociencias de Buenos Aires (INEBA) - Renovación Hotel Four Seasons, Buenos Aires - Hotel FCT.

Designing comfort

We build, install and equip different works where the comfort and functionality of different areas and sectors aimed at tourism predominate, adopting criteria, technologies and designs that the project plus the needs of the area require.

It is worthwhile presenting the following works in this area: Accommodation and Therapeutic Treatment for Neurosciences Institute in Buenos Aires (INEBA) - Four Seasons Hotel Renovation, Buenos Aires - FCT Hotel.





Edificio: Four Seasons
Proyecto: Sanchez Elia-Septra Arquitectos
Superficie: 8.000 m2
Año: 2012/13

EDIFICIOS COMERCIALES



NUESTRAS OBRAS

CENTRO DE MONITOREO NORDELTA

TIGRE, PROVINCIA DE BUENOS AIRES

CLUB GOLF NORDELTA

TIGRE, PROVINCIA DE BUENOS AIRES

SHOPPING SAN JUSTO

SAN JUSTO, PROVINCIA DE BUENOS AIRES

NEWSAN

SAAVEDRA, CIUDAD AUTÓNOMA DE BUENOS AIRES

EDIFICIOS COMERCIALES

Cumpliendo objetivos y programas

Realizamos obras de tipo comercial, respondiendo a los requerimientos de eficiencia, calidad y cumplimiento de los plazos contractuales. Asumimos desafíos en los que aportamos la experiencia de un equipo altamente profesional y la capacidad de gestión apropiada.

Realizamos distintas obras comerciales: Shopping San Justo | Club Golf Nordelta | Depósito para Newsan S.A.

Achieving objectives and programs

We carry out works of commercial type where the requirements of efficiency, quality, speed and meeting deadlines make up essential issues. Leading firms that have quite often entrusted us with their projects and services confirm the commitment and willingness of the contracts that we take.

We have carried out various commercial works: Shopping San Justo | Club Golf Nordelta | Newsan Inc. Warehouse.



Edificio: Club Golf Nordelta
Proyecto: A F T Arquitectos
Superficie: 460 m2
Año: 2010/12



